

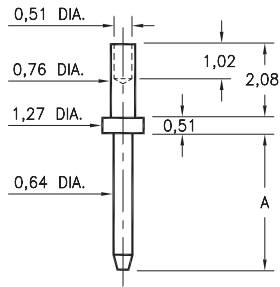
MALE PCB PINS

PRINTED CIRCUIT PINS

3120

3120-X-00-XX-00-00-08-0

Swage mount in 0,86 hole

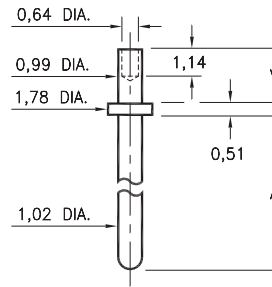


Basic Part Number	Pin Length A
3120-1	5,21
3120-2	6,35

3122 ⇔ 3153

31XX-X-00-XX-00-00-08-0

Swage mount in 1,09 hole



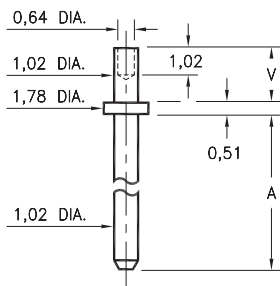
Basic Part Number	Pin Length A
3153-X	4,57
3141-X	5,84
3122-X	7,11
3149-X	9,65
3123-X	14,73
3140-X	19,81
3124-X	22,35

- X -	Board Thickness	Length V
1	0,79	1,3
2	1,57	2,08

3101 ⇔ 3106

310X-X-00-XX-00-00-08-0

Swage mount in 1,09 hole



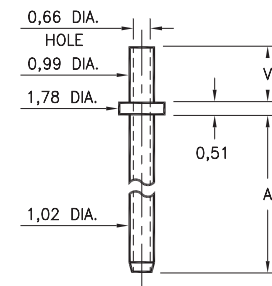
Basic Part Number	Pin Length A
3101-X	3,81
3102-X	4,78
3103-X	7,62
3104-X	12,7
3105-X	19,05
3106-X	25,40

- X -	Board Thickness	Length V
1	0,79	1,30
2	1,57	2,08
3	2,39	2,87

3221 ⇔ 3223

322X-0-00-XX-00-00-08-0

Swage mount in 1,09 hole



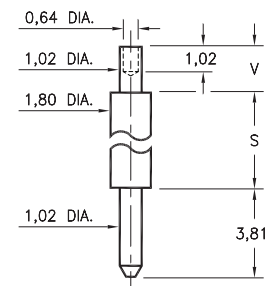
Basic Part Number	Pin Length A
3221-X	2,54
3222-X	3,81
3223-X	7,62

- X -	Board Thickness	Length V
1	0,79	1,30
2	1,57	2,08
3	2,39	2,87

3125/3126

312X-X-00-XX-00-00-08-0

Swage mount in 1,09 hole



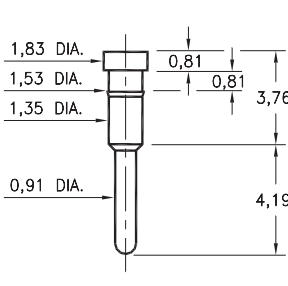
Basic Part Number	Pin Length S
3125-X	4,32
3126-X	10,67

- X -	Board Thickness	Length V
1	0,79	1,30
2	1,57	2,08
3	2,39	2,87

0995

0995-0-00-XX-00-00-03-0

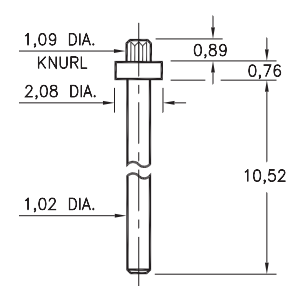
Press-fit in 1,45 mounting hole



4526

4526-0-00-XX-00-00-03-0

Press-fit in 1,02 mounting hole



SPECIFICATIONS:

Pin Material: Brass Alloy 360, 1/2 Hard
(Except swage pins which are annealed)

Dimensions: Millimeters

Tolerances On: Lengths: ± 0,13
Diameters: ± 0,051
Angles: ± 2°



ORDER CODE: XXXX - X - 0X - XX - 00 - 00 - XX - 0

BASIC PART #

SPECIFY PIN FINISH:

- 01 5,08µm TIN/LEAD OVER NICKEL
- ◆ 80 5,08µm TIN OVER NICKEL (RoHS)
- ◆ 15 0,25µm GOLD OVER NICKEL (RoHS)
- ◆ 21 0,51µm GOLD OVER NICKEL (RoHS)
- ◆ 34 1,27µm GOLD OVER NICKEL (RoHS)



Mouser Electronics

Authorized Distributor

Click to View Pricing, Inventory, Delivery & Lifecycle Information:

Mill-Max:

[3223-3-00-01-00-00-08-0](#) [3223-2-00-01-00-00-08-0](#) [3221-3-00-01-00-00-08-0](#) [3221-2-00-01-00-00-08-0](#) [3153-1-00-01-00-00-08-0](#) [3140-2-00-01-00-00-08-0](#) [3140-1-00-01-00-00-08-0](#) [3126-3-00-01-00-00-08-0](#) [3126-1-00-01-00-00-08-0](#) [3125-3-00-01-00-00-08-0](#) [3125-1-00-01-00-00-08-0](#) [3106-3-00-01-00-00-08-0](#) [3105-3-00-01-00-00-08-0](#) [3105-2-00-01-00-00-08-0](#) [3104-3-00-01-00-00-08-0](#) [0995-0-00-80-00-00-03-0](#) [3126-3-00-15-00-00-08-0](#) [3223-3-00-80-00-00-08-0](#) [3223-2-00-80-00-00-08-0](#) [3223-1-00-80-00-00-08-0](#) [3222-2-00-80-00-00-08-0](#) [3222-1-00-80-00-00-08-0](#) [3221-1-00-80-00-00-08-0](#) [3153-2-00-80-00-00-08-0](#) [3153-1-00-80-00-00-08-0](#) [3140-1-00-80-00-00-08-0](#) [3126-3-00-80-00-00-08-0](#) [3126-1-00-80-00-00-08-0](#) [3125-3-00-80-00-00-08-0](#) [3124-2-00-80-00-00-08-0](#) [3123-1-00-80-00-00-08-0](#) [3122-2-00-80-00-00-08-0](#) [3106-3-00-80-00-00-08-0](#) [3106-2-00-80-00-00-08-0](#) [3106-1-00-80-00-00-08-0](#) [3105-3-00-80-00-00-08-0](#) [3105-1-00-80-00-00-08-0](#) [3104-2-00-80-00-00-08-0](#) [3103-2-00-80-00-00-08-0](#) [3103-1-00-80-00-00-08-0](#) [3101-3-00-80-00-00-08-0](#) [0995-0-00-21-00-00-03-0](#) [3101-3-00-21-00-00-08-0](#) [3101-3-00-34-00-00-08-0](#) [3102-1-00-34-00-00-08-0](#) [3102-3-00-15-00-00-08-0](#) [3102-3-00-34-00-00-08-0](#) [3103-1-00-34-00-00-08-0](#) [3105-1-00-21-00-00-08-0](#) [3105-2-00-21-00-00-08-0](#) [3105-2-00-34-00-00-08-0](#) [3105-3-00-21-00-00-08-0](#) [3106-1-00-21-00-00-08-0](#) [3106-1-00-34-00-00-08-0](#) [3106-2-00-34-00-00-08-0](#) [3106-3-00-15-00-00-08-0](#) [3106-3-00-21-00-00-08-0](#) [3122-1-00-21-00-00-08-0](#) [3122-1-00-34-00-00-08-0](#) [3122-2-00-34-00-00-08-0](#) [3123-1-00-15-00-00-08-0](#) [3123-2-00-21-00-00-08-0](#) [3124-1-00-21-00-00-08-0](#) [3124-1-00-34-00-00-08-0](#) [3124-2-00-21-00-00-08-0](#) [3125-1-00-15-00-00-08-0](#) [3125-1-00-34-00-00-08-0](#) [3125-2-00-15-00-00-08-0](#) [3125-3-00-21-00-00-08-0](#) [3125-3-00-34-00-00-08-0](#) [3126-1-00-15-00-00-08-0](#) [3126-1-00-21-00-00-08-0](#) [3126-1-00-34-00-00-08-0](#) [3126-2-00-34-00-00-08-0](#) [3126-3-00-21-00-00-08-0](#) [3126-3-00-34-00-00-08-0](#) [3140-2-00-15-00-00-08-0](#) [3140-2-00-21-00-00-08-0](#) [3140-2-00-34-00-00-08-0](#) [3141-1-00-21-00-00-08-0](#) [3149-1-00-15-00-00-08-0](#) [3149-1-00-21-00-00-08-0](#) [3149-1-00-34-00-00-08-0](#) [3153-1-00-21-00-00-08-0](#) [3153-2-00-15-00-00-08-0](#) [3153-2-00-21-00-00-08-0](#) [3221-1-00-21-00-00-08-0](#) [3221-3-00-21-00-00-08-0](#) [3221-3-00-34-00-00-08-0](#) [3222-1-00-21-00-00-08-0](#) [3222-2-00-15-00-00-08-0](#) [3222-2-00-34-00-00-08-0](#) [3222-3-00-21-00-00-08-0](#) [3222-3-00-34-00-00-08-0](#) [3223-1-00-21-00-00-08-0](#) [3223-1-00-34-00-00-08-0](#) [3223-2-00-21-00-00-08-0](#) [3223-2-00-34-00-00-08-0](#) [3223-3-00-15-00-00-08-0](#) [3223-3-00-34-00-00-08-0](#)